



Profil dessiné par ARTELIA

Profil entre les noeuds EU6-PR2

Echelle en X : 1/100

Echelle en Y : 1/100

PC : -7.00 m

Cotes Terrain Naturel	EU6 3.78	EU7 3.82	PR2 3.82
Numéros des regards	EU6	EU7	PR2
Cotes projet (fil d'eau)	2.39	2.09	2.08
Profondeurs projet (fil d'eau)	1.39	1.73	1.74
Distances partielles		30.48	1.41
Distances cumulées	0.00	30.48	31.89
Pentes projet		-1.00 %	-1.00 %
Dimensions et Matériaux		PRV Ø800	PRV Ø200



Profil dessiné par ARTELIA

Profil entre les noeuds EU8-EU7

Echelle en X : 1/100

Echelle en Y : 1/100

PC : -7.00 m

Cotes Terrain Naturel	EU8 4.33	EU7 3.82
Numéros des regards	EU8	EU7
Cotes projet (fil d'eau)	2.39	2.09
Profondeurs projet (fil d'eau)	1.94	1.73
Distances partielles		30.22
Distances cumulées	0.00	30.22
Pentes projet		-1.00 %
Dimensions et Matériaux		PRV Ø800

DCE

DEPARTEMENT DU FINISTERE
Commune de COMBRIT

COMMUNAUTE DE COMMUNES DU PAYS BIGOUDEN SUD

Travaux de renouvellement du poste de
refoulement eaux usées de la Cale

Plan du réseau EU projeté
Port de Sainte-Marine

AFFAIRE N° 4-54-1359 DATE Mars 2021 DESSIN ALY VERIFIE SBO

INDICES	DATES	D	MODIFICATIONS

MAITRE D'OUVRAGE:

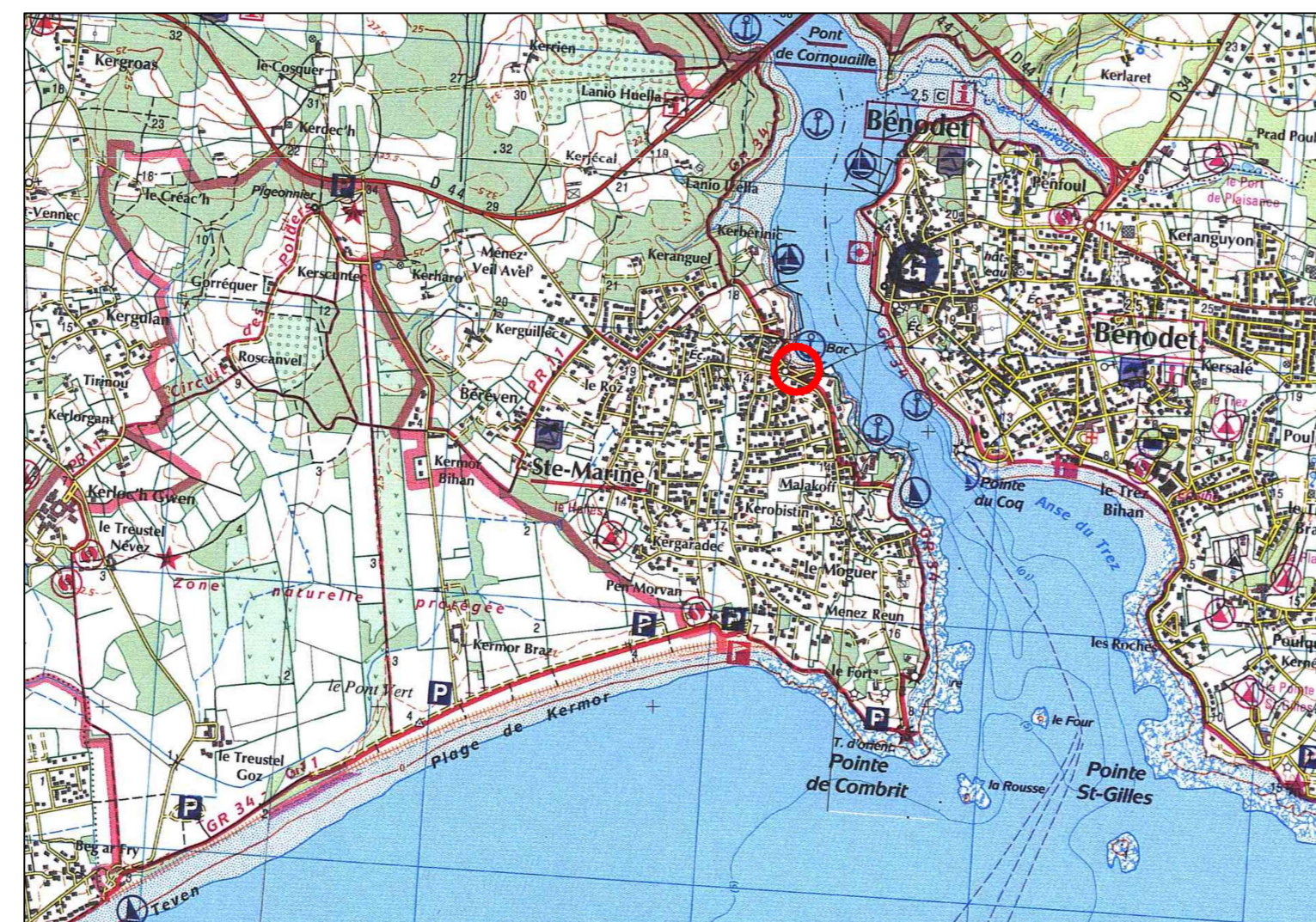
GÉOMETRE:

MAITRE D'OUVRAGE DELEGUE:

MAITRE D'OEUVRE:



AGENCE DE PLOMEUR
Espace Innoce - Parc Technologique de Sape
1, rue Sape - 92719 PLOMEUR
Tel : 02 97 43 99 50
Fax : 02 97 43 99 54



- LEGENDE -

RESEAUX A ABANDONNER:
 - - - - - EU - - - - - Collecteur gravitaire d'eaux usées

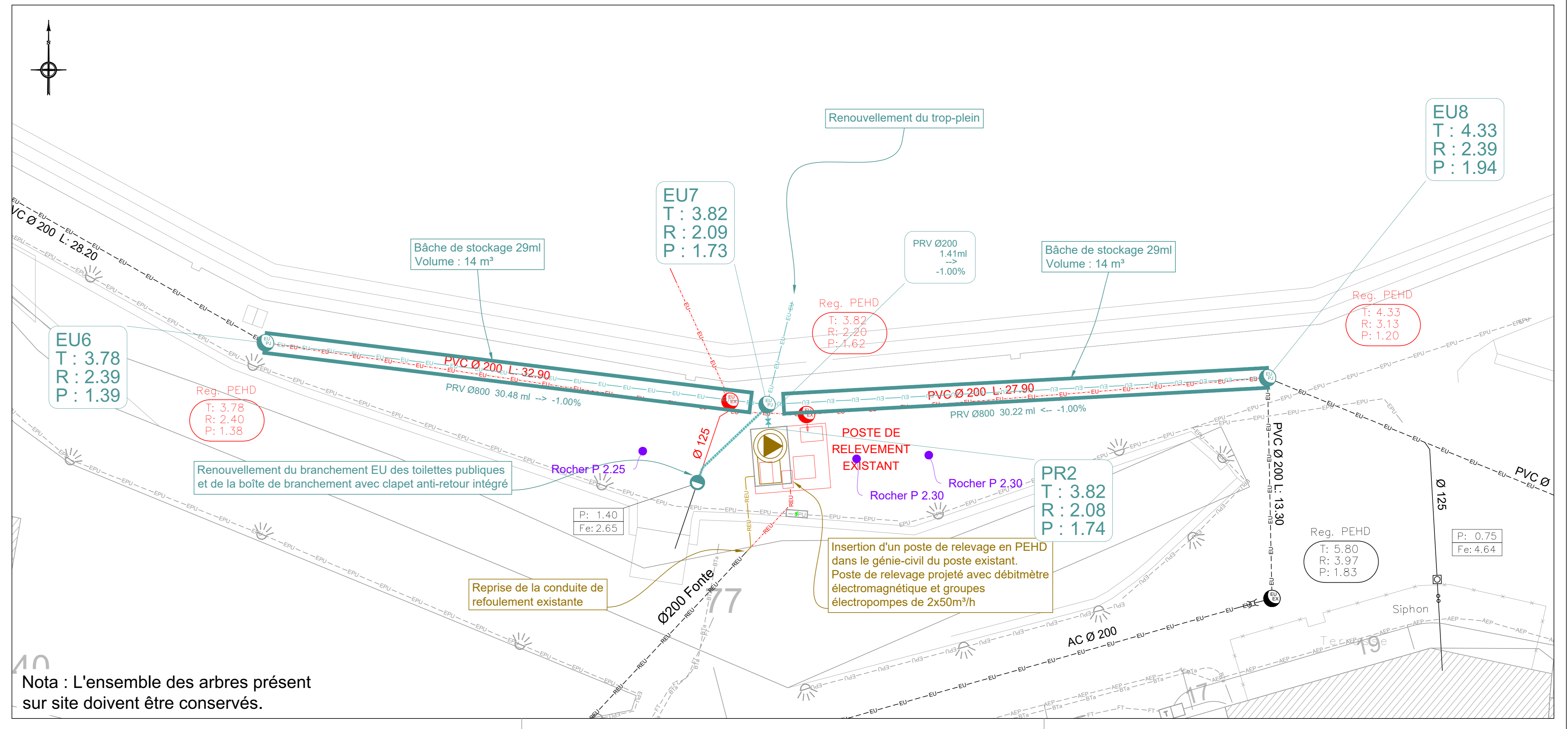
RESEAUX EXISTANTS:
 - - - - - EU - - - - - Collecteur gravitaire d'eaux usées
 - - - - - REU - - - - - Conduite de refoulement
 - - - - - EU - - - - - Collecteur gravitaire d'eaux usées privé
 - - - - - REU - - - - - Conduite de refoulement

RESEAUX PROJETES:
 - - - - - EU - - - - - Collecteur gravitaire d'eaux usées
 - - - - - REU - - - - - Conduite de refoulement

SYMBLES:
 EXISTANT: Regard Ø1000 béton, Poste de relevage
 PROJET: Regard Ø1000 béton, Poste de relevage

N° d'ouvrage: R1, T: 10.00
 Côte Tampon: R: 8.40
 Côte Fil d'eau: P: 1.60

NOTA:
 Les renseignements indiqués sur ce plan concernant l'ensemble des réseaux existants ne sont donnés qu'à titre indicatif.
 Il appartient à l'entrepreneur d'en vérifier l'exactitude sur place, de protéger ces réseaux pendant la durée des travaux et de prendre contact avec les services concernés selon la réglementation en vigueur.



Nota : L'ensemble des arbres présent sur site doivent être conservés.